

Patch pour résoudre le problème de plantage du RIP lors de sa fermeture

Uniquement valable pour les versions RIP 8.1 rev 0

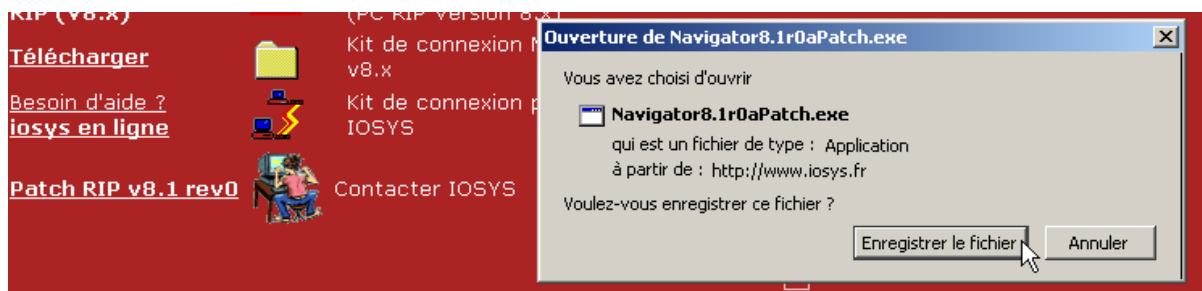
IOSYS a mis en ligne un patch fourni par Harlequin pour résoudre le blocage de Windows pendant la fermeture de l'application RIP.

Téléchargement du patch (*l'application du RIP doit être fermée*)

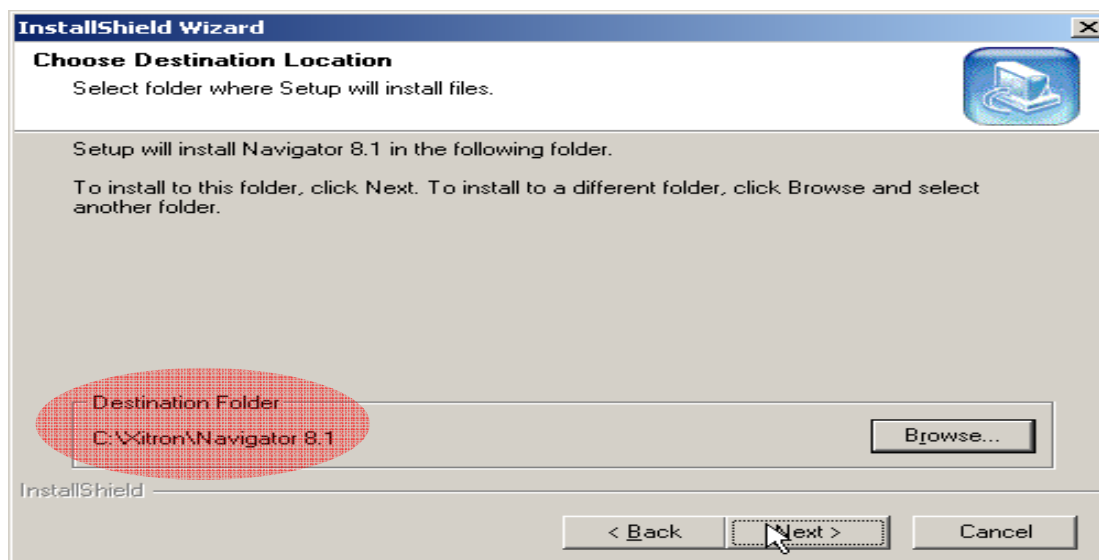
1. **Se connecter au site internet IOSYS** à l'adresse suivante :
<http://www.iosys.fr/79291.html>
2. **Aller tout en bas de la page Web** puis cliquer sur **la première colonne de texte** ou sur **l'icône**



Une nouvelle fenêtre s'ouvre et vous invite à télécharger et à enregistrer l'exécutable du Patch



3. **Cliquer sur le bouton "Enregistrer le fichier"**
4. Une fois enregistré, ouvrir le fichier et bien s'assurer que **le patch du RIP va s'installer dans le bon répertoire RIP :**



5. Cliquer sur <next>
6. Redémarrer le RIP

Si vous souhaitez vérifier l'installation du patch

Aller dans la fenêtre "About Navigator" pour les versions en anglais ou dans la fenêtre "A propos de Navigator" pour les versions en français

La version du RIP est passée de RIP 8.1 Revision 0 à RIP 8.1 Revision 0a



Si vous avez un doute n'hésitez à appeler Philippe Perraud au 06 15 02 12 23
ou à envoyer un e-mail à iosysinfo@aol.com