

Utiliser plusieurs cassettes

Généralités

Le cœur du RIP Harlequin considère toujours que le périphérique de sortie ne supporte qu'une cassette. C'est la raison pour laquelle il se met automatiquement en pause pour que la cassette débitrice soit changée afin de poursuivre l'envoi des fichiers sur une cassette différente.

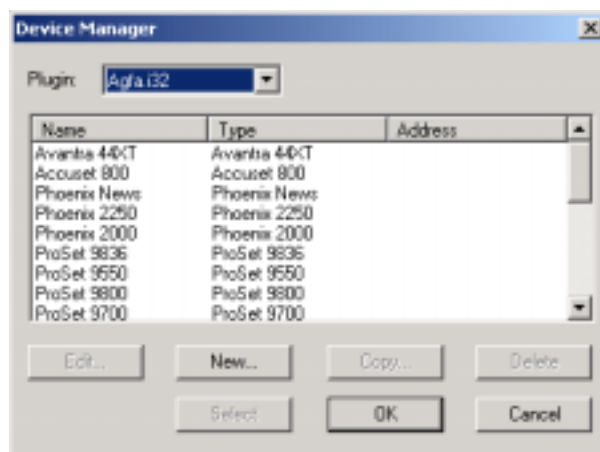
Ces temps de pause ralentissent le flux de production lorsqu'un périphérique de sortie (comme une Avantra 44) utilise plusieurs cassettes.

Il y a une façon très simple de résoudre ce petit problème de RIP. Les procédures suivantes vont expliquer comment paramétrer deux périphériques identiques avec deux cassettes de sortie spécifiques. Une fois configuré selon ces procédures, le RIP fonctionnera de façon automatique et la sortie ne sera pas interrompue par le changement des cassettes.

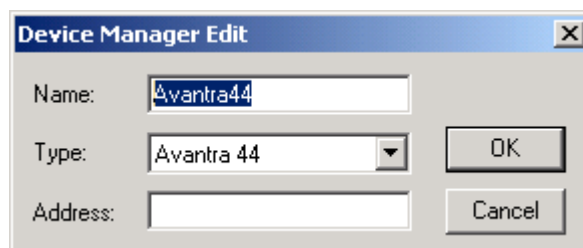
Veillez à bien suivre les étapes suivantes :

Localiser l'option Device Manager du RIP Navigator. Cette option est accessible à partir de l'onglet Xitron de la fenêtre principale du RIP.

La fenêtre de configuration suivante s'affiche :

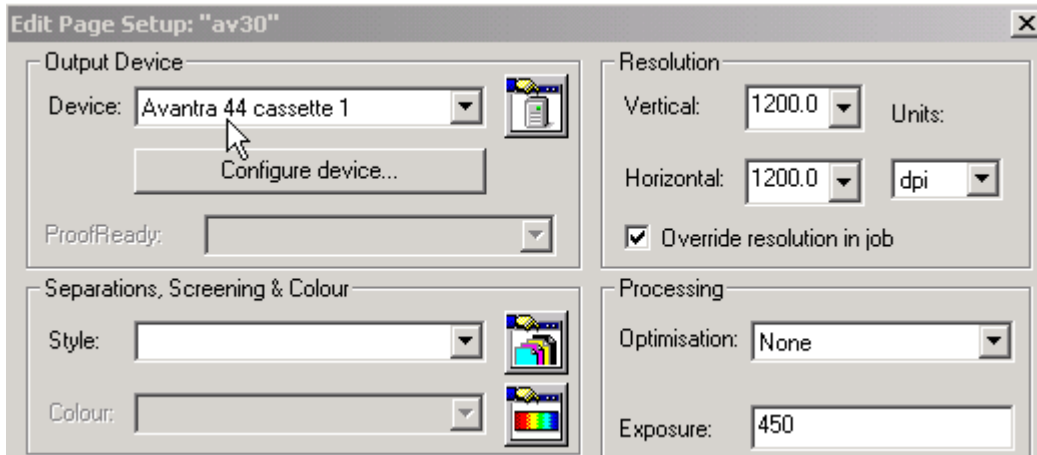


Sélectionner New. La fenêtre ci-dessous s'affiche. A cette étape, vous devrez sélectionner deux périphériques indépendants de même type. Un périphérique pour chaque cassette. Si vous avez déjà créé des Page Setups dans le RIP, **ne renommez pas** le périphérique existant. Si vous changez de nom, vos Page Setups existants ne seront plus accessibles.



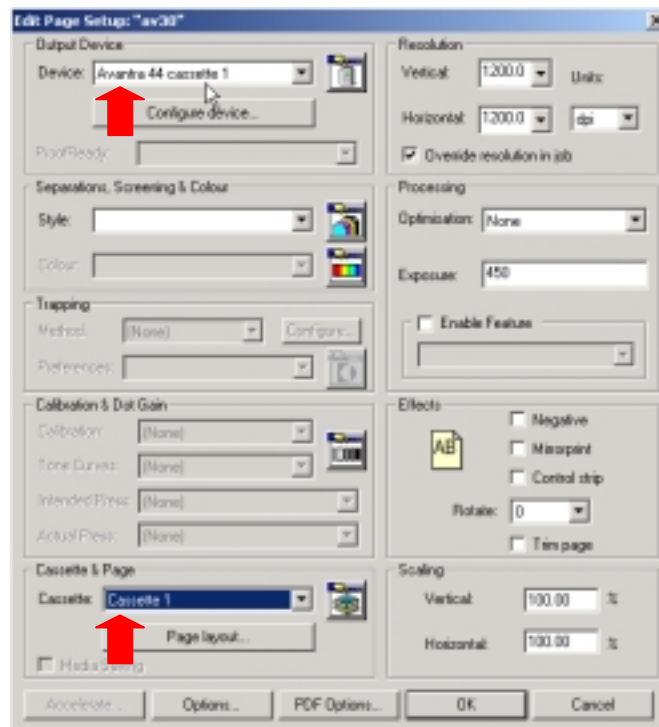
S'assurer que dans le champ Type, le modèle correspond à votre périphérique. Dans le champ Name taper un nom décrivant le périphérique. Par exemple "Avantra 44 cassette 1" pour le Page Setup qui contrôlera cette cassette. Cliquer sur OK et suivre la même procédure pour créer le second périphérique. Dans cet exemple, le nom est "Avantra 44 cassette 2." La fenêtre Configure Device doit maintenant contenir les deux nouveaux périphériques.

L'option Device de la fenêtre Page Setup, semblable à celle ci-dessous, devrait contenir les deux périphériques que vous avez définis

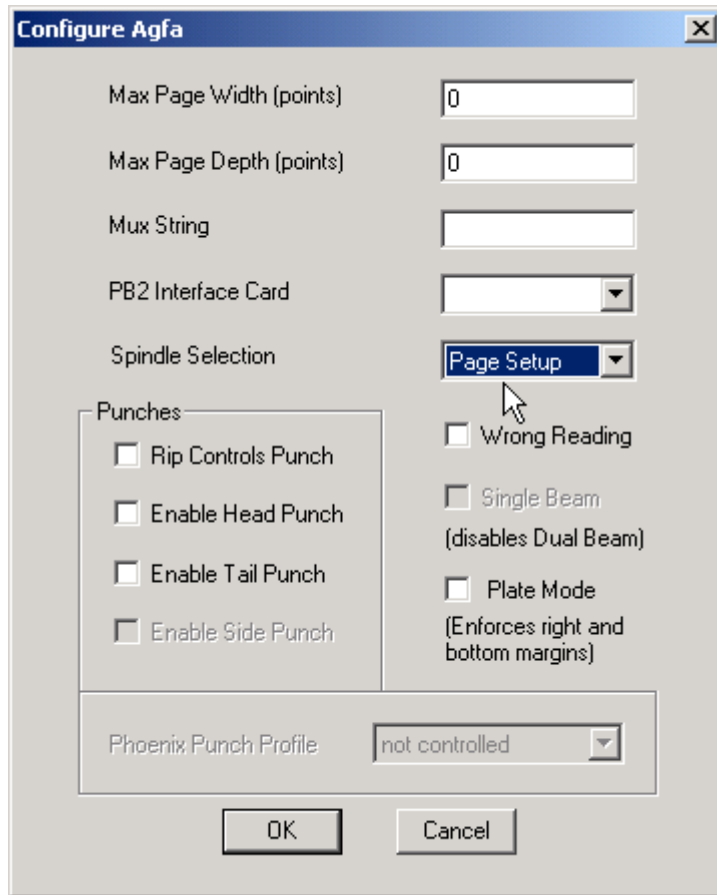


Si vous aviez déjà défini des Page Setup, il est temps de les changer également. Sinon vous devrez créer de nouveaux Page Setups en utilisant les périphériques que vous venez de créer.

Dans la fenêtre Output Device, choisir le nouveau périphérique en s'assurant qu'il correspond bien à la cassette sélectionnée dans la fenêtre Cassette du Page Setup, comme montré dans l'exemple suivant :



Pour être sûr que la bonne information cassette est bien envoyée à la flasheuse, il est important de sélectionner la gestion des mandrins du périphérique. Ces informations se trouvent dans l'option Configure Device de la fenêtre Page Setup.



La sélection du mandrin "Spindle Selection" doit être configurée sur "Page Setup" comme sur l'exemple ci-dessus. A ce niveau, vous devrez créer ou changer les paramètres de vos Page Setups selon la fonction de contrôle cassette que vous avez définie pour vos deux périphériques différents. Si vous avez bien respecté toutes les étapes, le RIP sera capable de changer automatiquement de cassette débritrice sans aucune intervention de l'opérateur et sans aucune interruption de production.