

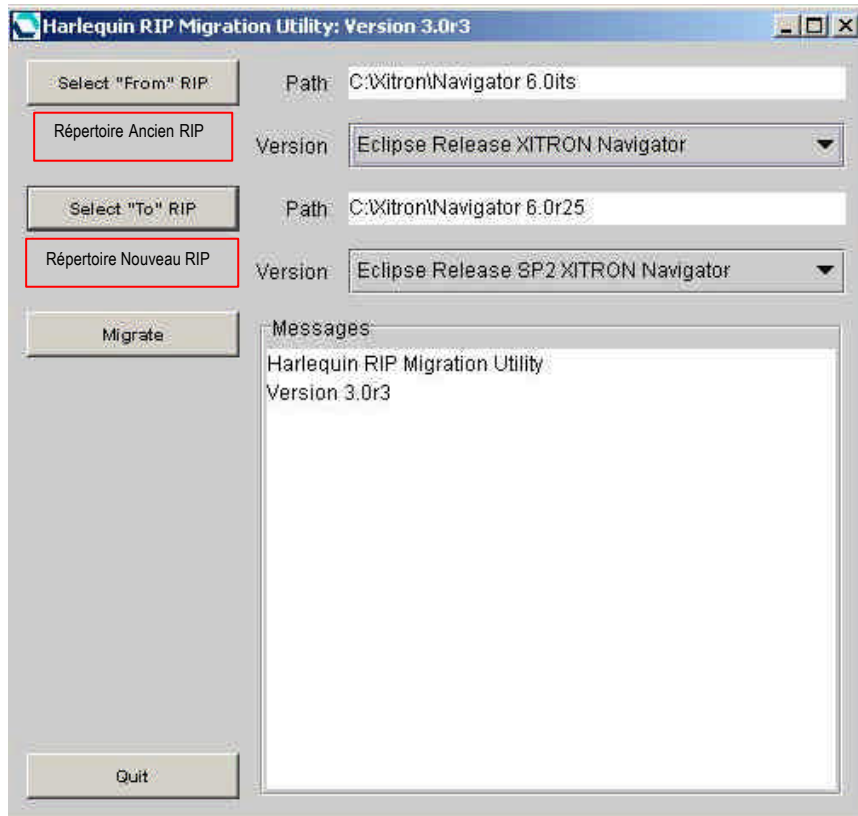
Utilisation de l'utilitaire MIGRATE .PS (RIP VERSION 6.0)

Vous pouvez télécharger la toute dernière version de Migrate.ps à partir de l'adresse Xitron suivante :

http://www.xitron.net/Support_files/Software_Drivers/Navigator/Navplug.htm

Si vous avez reçu un second CD contenant la nouvelle version de Migrate, en faire une copie sur votre disque dur, car ce logiciel ne fonctionne pas à partir du CD.

- Fermer le RIP en cours d'utilisation.
- Installer la version 6 du RIP Navigator.
- Installer les pilotes que vous utilisez, comme par exemple, les pilotes Highwater (si les pilotes n'ont pas été automatiquement installés à partir du CD).
- Lancer le nouveau RIP une seule fois puis le refermer tout de suite.
- Lancer le programme migrate.exe
- Choisir l'emplacement de l'ancien RIP puis du nouveau RIP (ne pas sélectionner le fichier .exe, comme pour les versions antérieures de Migrate).
- Cliquer sur Migrate



- Lorsqu'il vous demande de fusionner "Merge" le dossier SW, cliquer sur "YES" "OUI"

La migration est alors terminée.