

Longueur de sortie fixe sur périphériques à cabestan

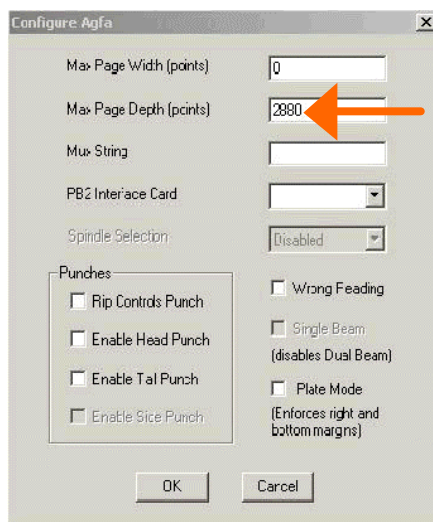
Xitron a récemment revu la façon de contrôler la longueur de sortie dans les pilotes de sortie des périphériques à cabestan.

Cette nouvelle caractéristique permet à l'utilisateur de paramétrer une longueur de sortie fixe pour faciliter le contrôle de sortie sur plaques.

Cette modification a suscité une certaine confusion chez quelques-uns de nos utilisateurs.

Ce bulletin technique vous explique comment configurer un Page Setup du RIP (Configuration de page) pour des unités à cabestan.

- 1) **Ouvrir le Page Setup** que vous souhaitez modifier.
- 2) Cliquer sur le bouton **CONFIGURE DEVICE** et **entrer la valeur** de longueur de page maxi **MAX PAGE DEPTH** (en points) qui conviendra le mieux à la longueur de vos travaux les plus longs. Cliquer sur **OK** pour enregistrer cette valeur.



Dans notre exemple, nous avons choisi une Accuset 1500 Agfa et avons décidé que les travaux seront inférieurs ou égaux à environ **1 mètre**.

Convertir 100 centimètres en pouces : $100 \div 2.54 = 39.37$ pouces

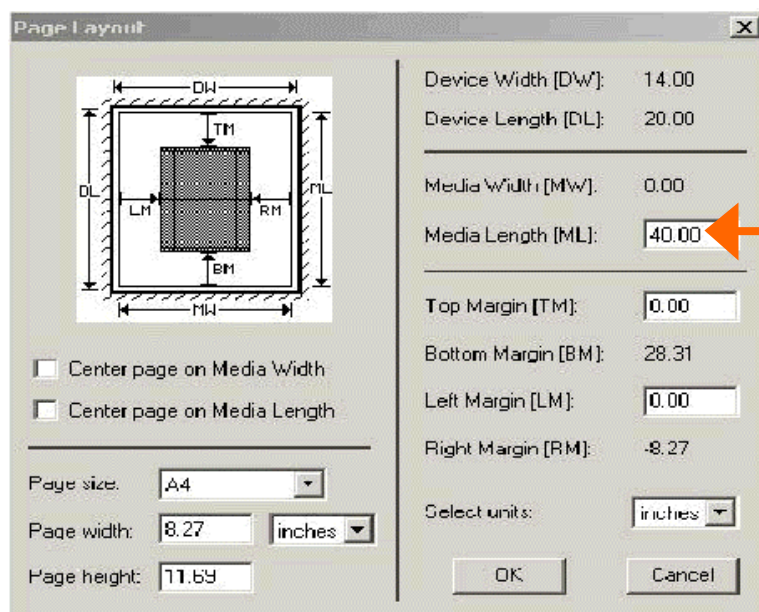
Arrondir à **40** pouces.

Convertir en points : $40 \times 72 = 2880$ points

Taper cette valeur dans la fenêtre du champ Max Page Depth (points)

- 3) **Ouvrir** la fenêtre de **vo**tre **Page Setup** (Configuration de page) et **cliquer** sur le bouton **Page Layout**

Dans **Page Layout**, passer la valeur **Media Length** à **40** (pour notre exemple).



- 4) Cliquer sur le bouton **OK** de cette fenêtre et de la suivante (Page Setup) pour enregistrer les modifications.

Note : Les étapes 3 et 4 devront être répétées pour tous les Page Setups similaires.