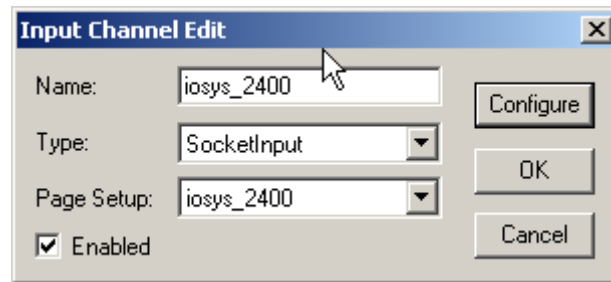


Impression en Socket Input pour RIP Harlequin Xitron sur PC Windows

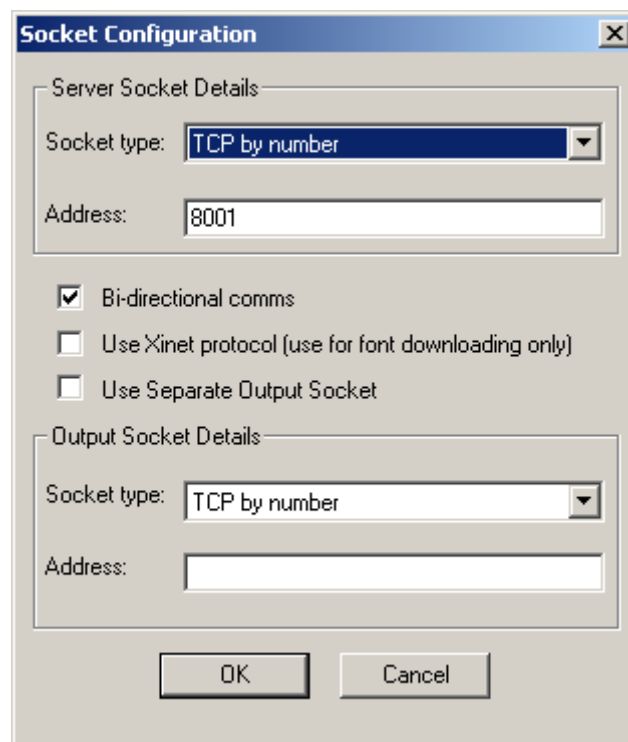
Ouvrir **Input Controller**

Entrer le nom du canal d'entrée de l'imprimante



Sélectionner **Socket Input**

Cliquer sur **Configure**



Sélectionner **TCP by number** dans le champ Socket Type

Sélectionner une adresse Socket : dans notre exemple **8001**

Chaque adresse Socket est unique, vous pouvez incrémenter cette valeur pour publier plusieurs imprimantes (config. Page) ex : 8002, 8003 ...

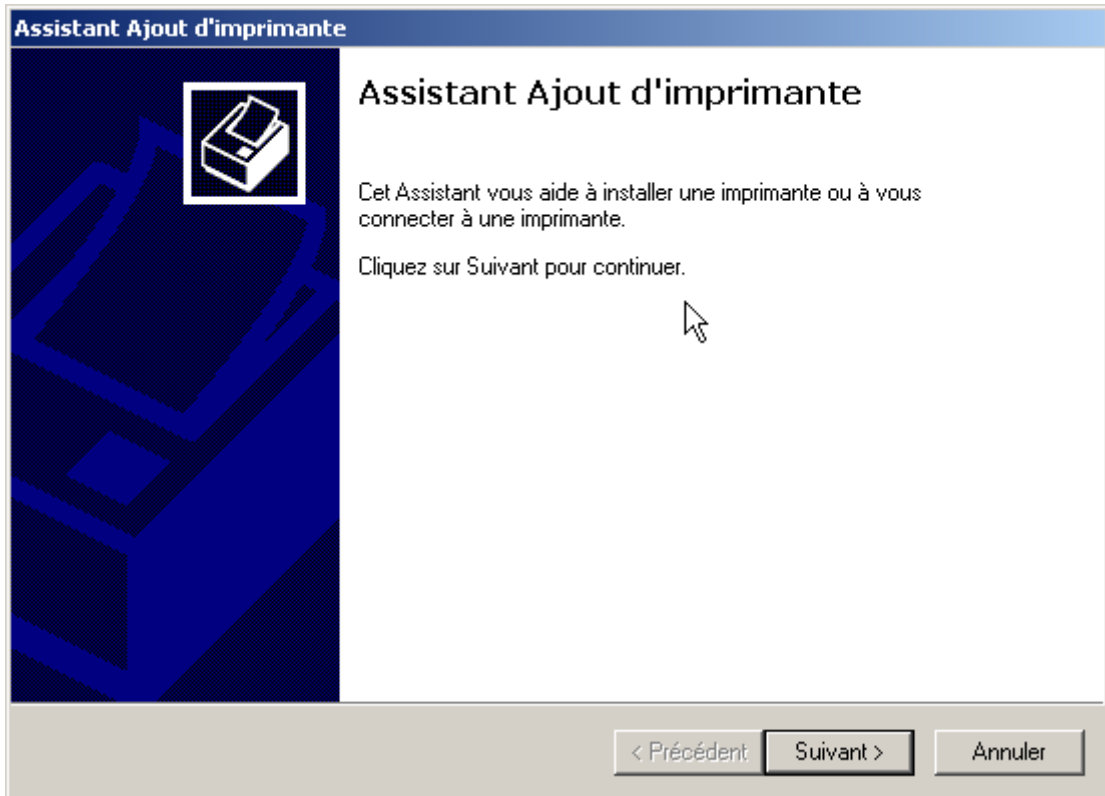
Cocher la case **Bi-directional comms**

Cliquer sur **OK**

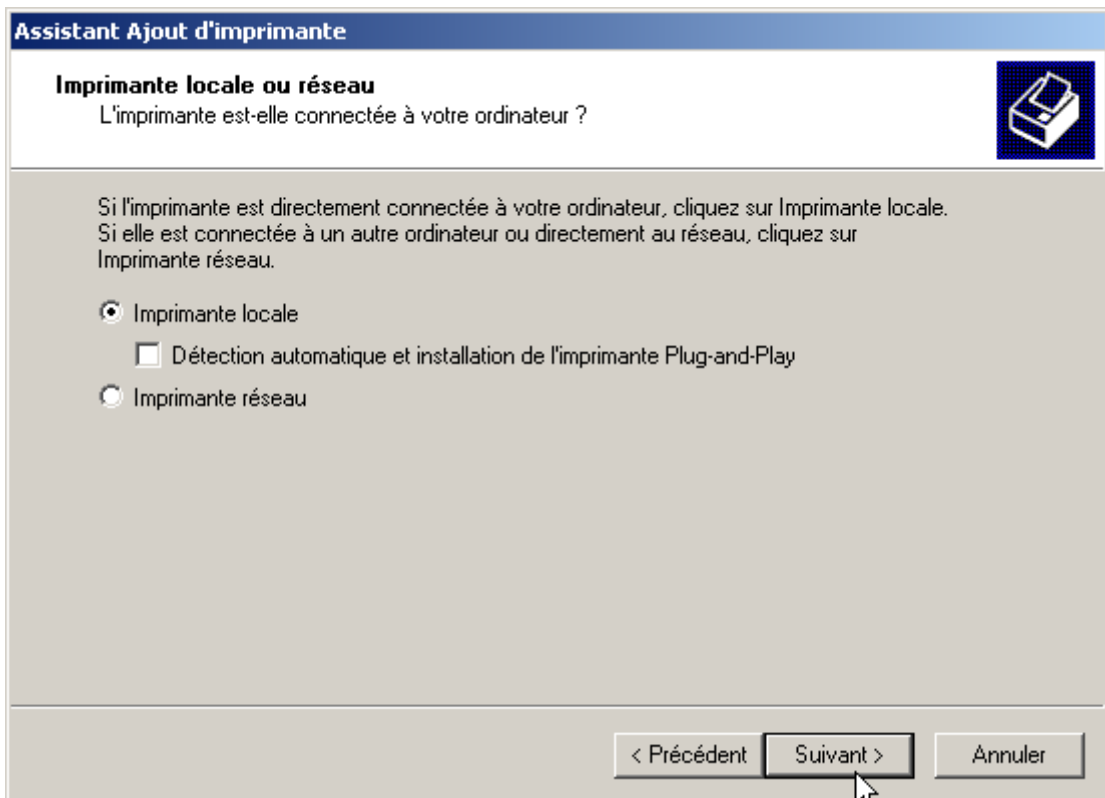
Lancer les files d'attente (**Start Inputs** ou icône Feu Vert)

Sous Windows aller dans **Démarrer/ Paramètres/imprimantes ...**

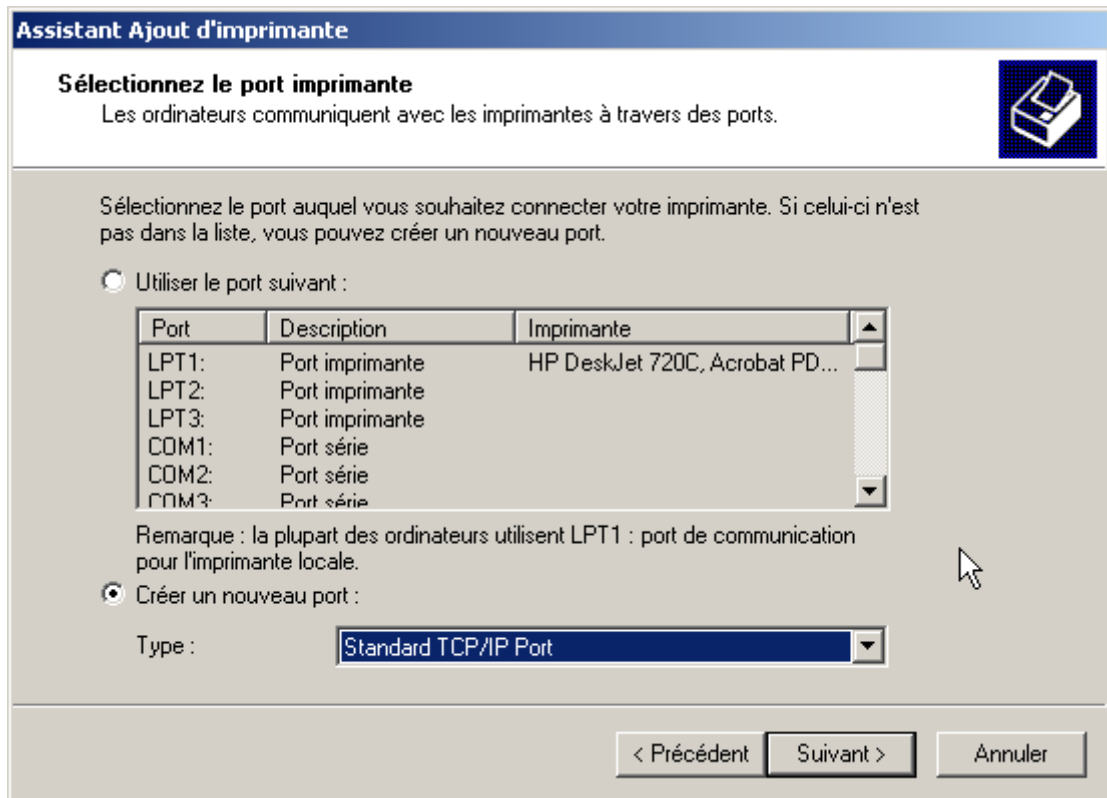
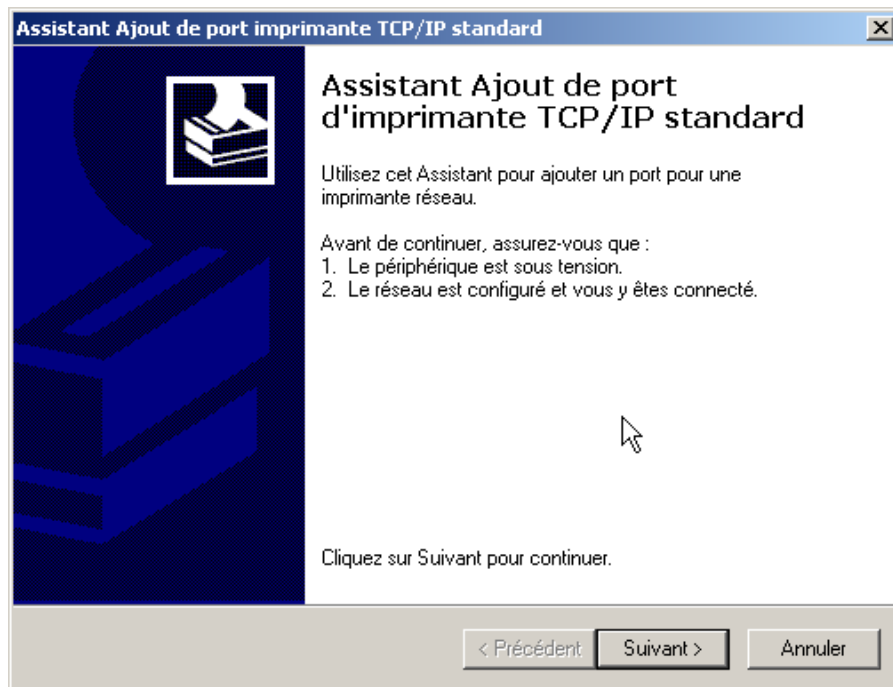
Ouvrir **Ajout d'imprimante**

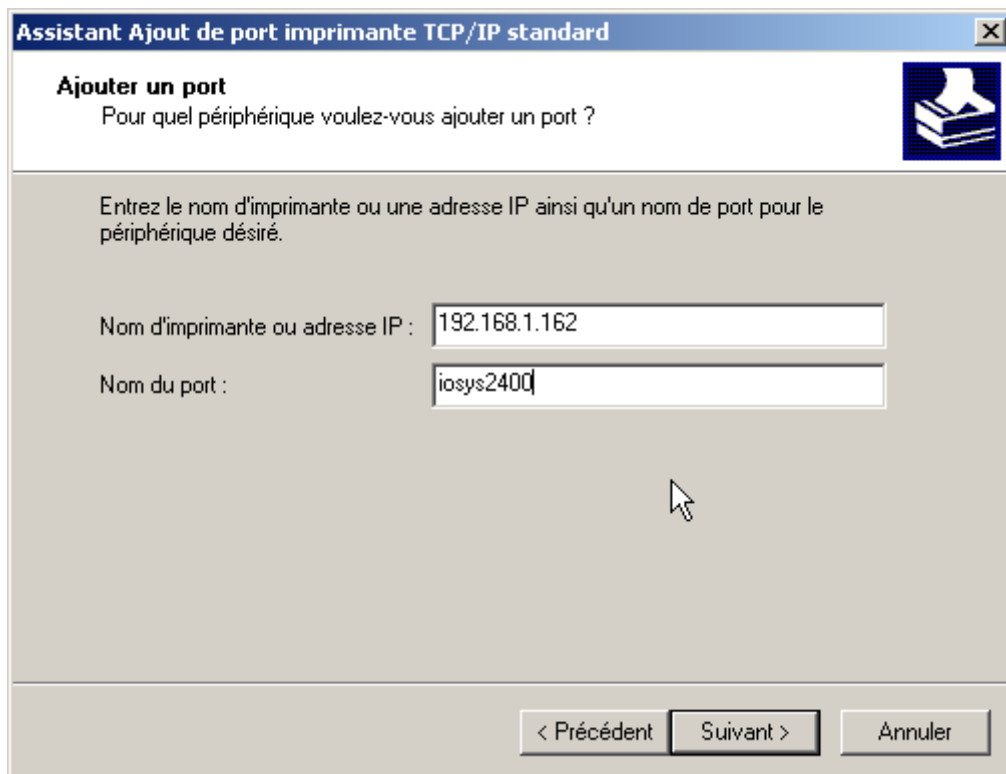


Cliquer sur **Suivant >**



Sélectionner **Imprimante locale**
Décocher Détection automatique et installation ...

Cliquer sur **Suivant** >

 Cliquer sur **Créer un nouveau port** et sélectionner **Standard TCP/IP Port**
 Cliquer sur **Suivant** >

 Cliquer sur **Suivant** >



Assistant Ajout de port imprimante TCP/IP standard

Ajouter un port
Pour quel périphérique voulez-vous ajouter un port ?

Entrez le nom d'imprimante ou une adresse IP ainsi qu'un nom de port pour le périphérique désiré.

Nom d'imprimante ou adresse IP : 192.168.1.162

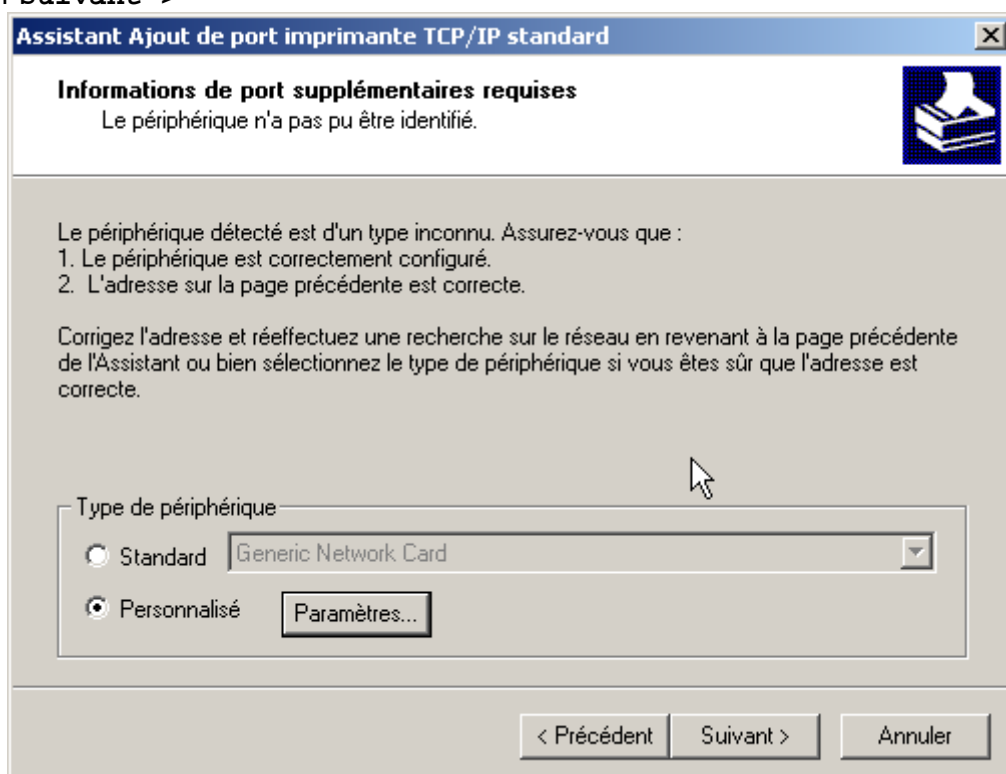
Nom du port : iosys2400

< Précédent Suivant > Annuler

Entrer l'adresse IP du PC

Entrer le nom du port : dans notre exemple le nom du Page Setup

Cliquer sur **Suivant >**



Assistant Ajout de port imprimante TCP/IP standard

Informations de port supplémentaires requises
Le périphérique n'a pas pu être identifié.

Le périphérique détecté est d'un type inconnu. Assurez-vous que :

1. Le périphérique est correctement configuré.
2. L'adresse sur la page précédente est correcte.

Corrigez l'adresse et réeffectuez une recherche sur le réseau en revenant à la page précédente de l'Assistant ou bien sélectionnez le type de périphérique si vous êtes sûr que l'adresse est correcte.

Type de périphérique

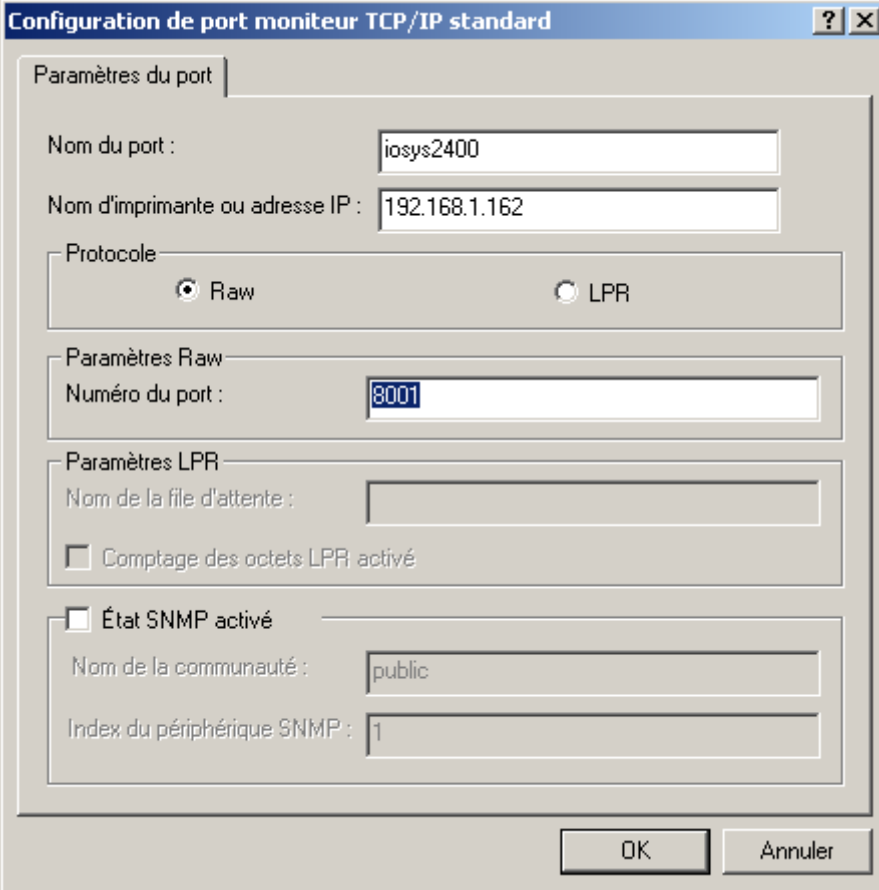
Standard Generic Network Card

Personnalisé Paramètres...

< Précédent Suivant > Annuler

Sélectionner **Personnalisé**

Cliquer sur **Paramètres**



Configuration de port moniteur TCP/IP standard

Paramètres du port

Nom du port : iosys2400

Nom d'imprimante ou adresse IP : 192.168.1.162

Protocole

Raw LPR

Paramètres Raw

Numéro du port : 8001

Paramètres LPR

Nom de la file d'attente :

Comptage des octets LPR activé

État SNMP activé

Nom de la communauté : public

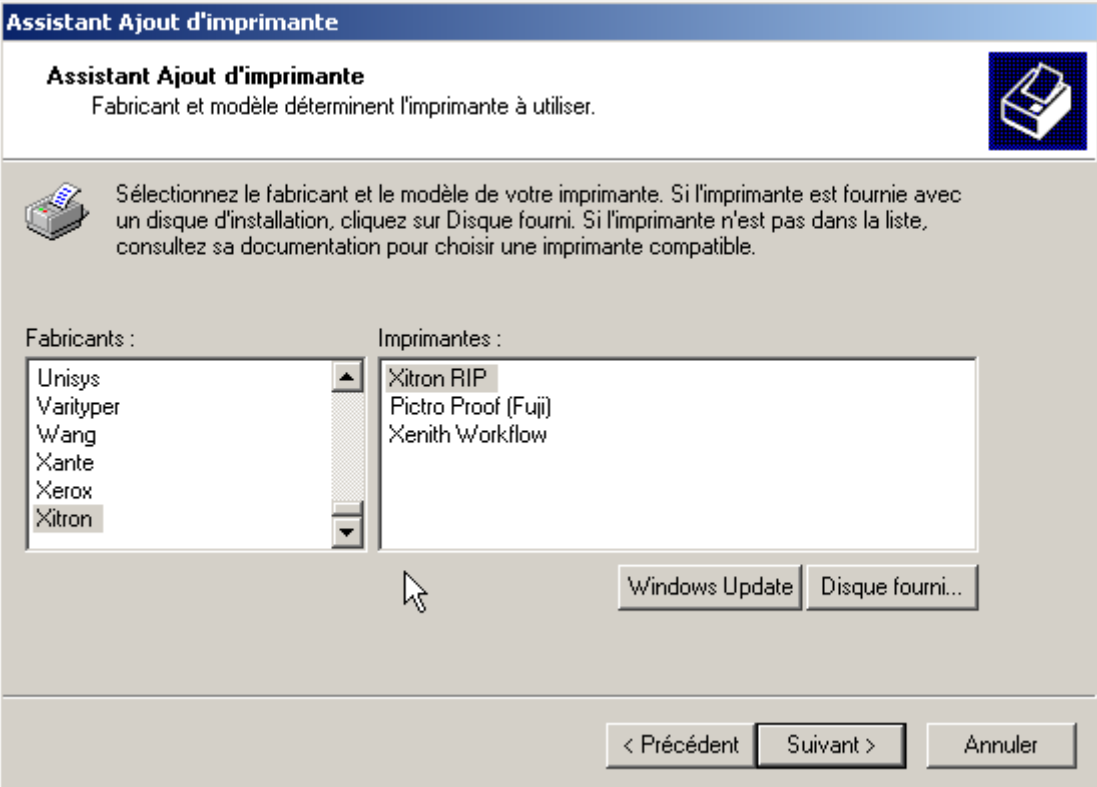
Index du périphérique SNMP : 1

OK Annuler

Entrer le **numéro de port** 8001 dans notre exemple

Cliquer sur **OK**

Cliquer sur **Terminer** >



Assistant Ajout d'imprimante

Assistant Ajout d'imprimante

Fabricant et modèle déterminent l'imprimante à utiliser.

Sélectionnez le fabricant et le modèle de votre imprimante. Si l'imprimante est fournie avec un disque d'installation, cliquez sur Disque fourni. Si l'imprimante n'est pas dans la liste, consultez sa documentation pour choisir une imprimante compatible.

Fabricants :

- Unisys
- Varityper
- Wang
- Xante
- Xerox
- Xitron

Imprimantes :

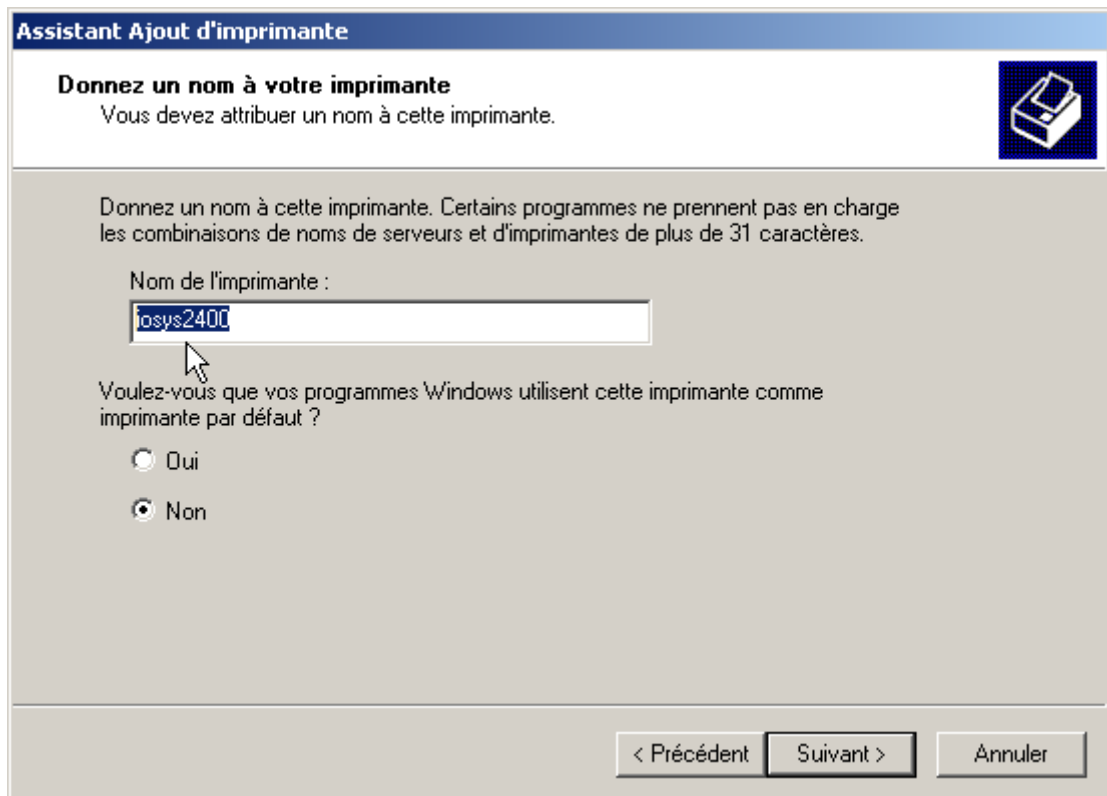
- Xitron RIP
- Pictro Proof (Fuji)
- Xenith Workflow

Windows Update Disque fourni...

< Précédent Suivant > Annuler

Sélectionner **Xitron RIP**

Cliquer sur **suivant** >



Assistant Ajout d'imprimante

Donnez un nom à votre imprimante
Vous devez attribuer un nom à cette imprimante.

Donnez un nom à cette imprimante. Certains programmes ne prennent pas en charge les combinaisons de noms de serveurs et d'imprimantes de plus de 31 caractères.

Nom de l'imprimante :

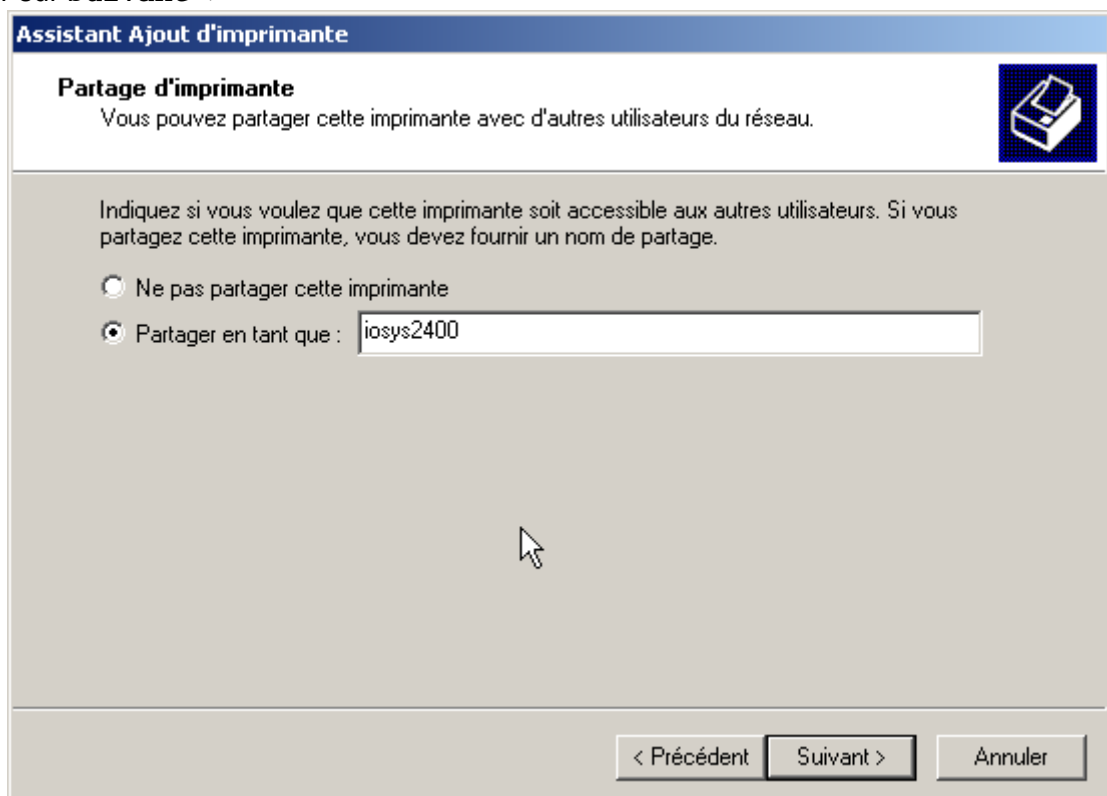
Voulez-vous que vos programmes Windows utilisent cette imprimante comme imprimante par défaut ?

Oui
 Non

< Précédent Suivant > Annuler

Nommer votre imprimante (dans notre exemple le nom du Page Setup)

Cliquer sur **Suivant** >



Assistant Ajout d'imprimante

Partage d'imprimante
Vous pouvez partager cette imprimante avec d'autres utilisateurs du réseau.

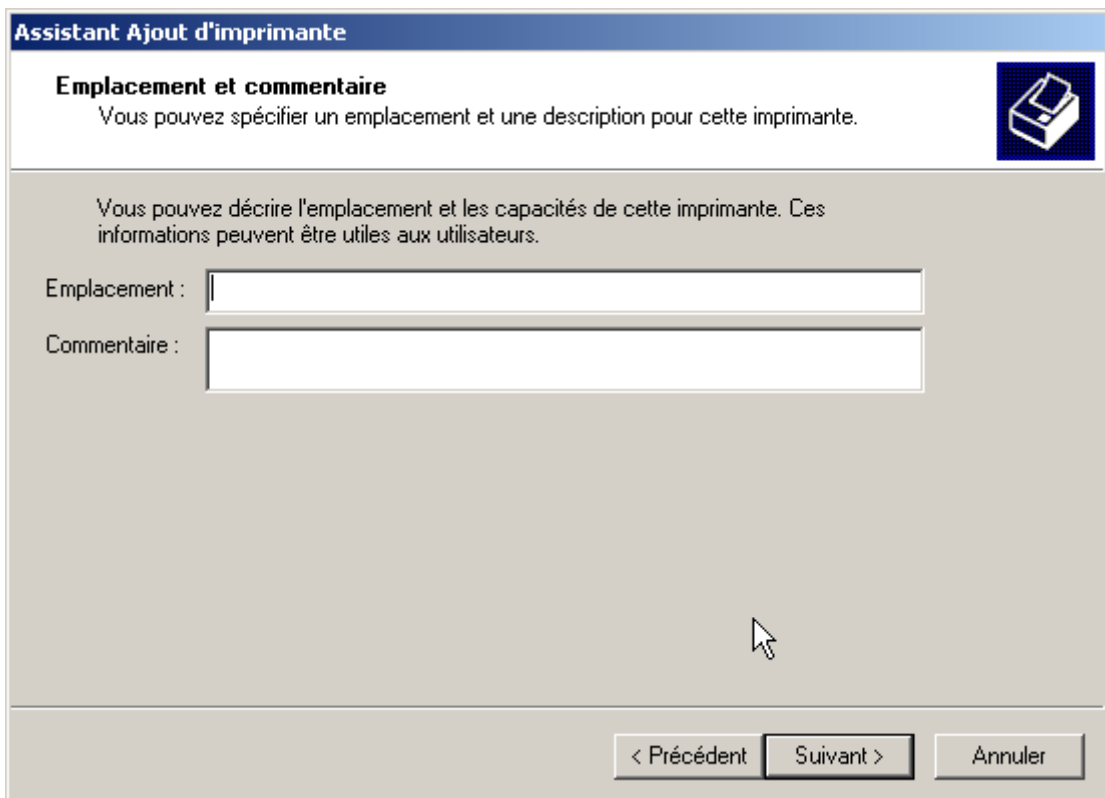
Indiquez si vous voulez que cette imprimante soit accessible aux autres utilisateurs. Si vous partagez cette imprimante, vous devez fournir un nom de partage.

Ne pas partager cette imprimante
 Partager en tant que :

< Précédent Suivant > Annuler

Nommer le nom du partage de l'imprimante (dans notre exemple le nom du Page Setup)

Cliquer sur **Suivant** >



Assistant Ajout d'imprimante

Emplacement et commentaire
Vous pouvez spécifier un emplacement et une description pour cette imprimante.

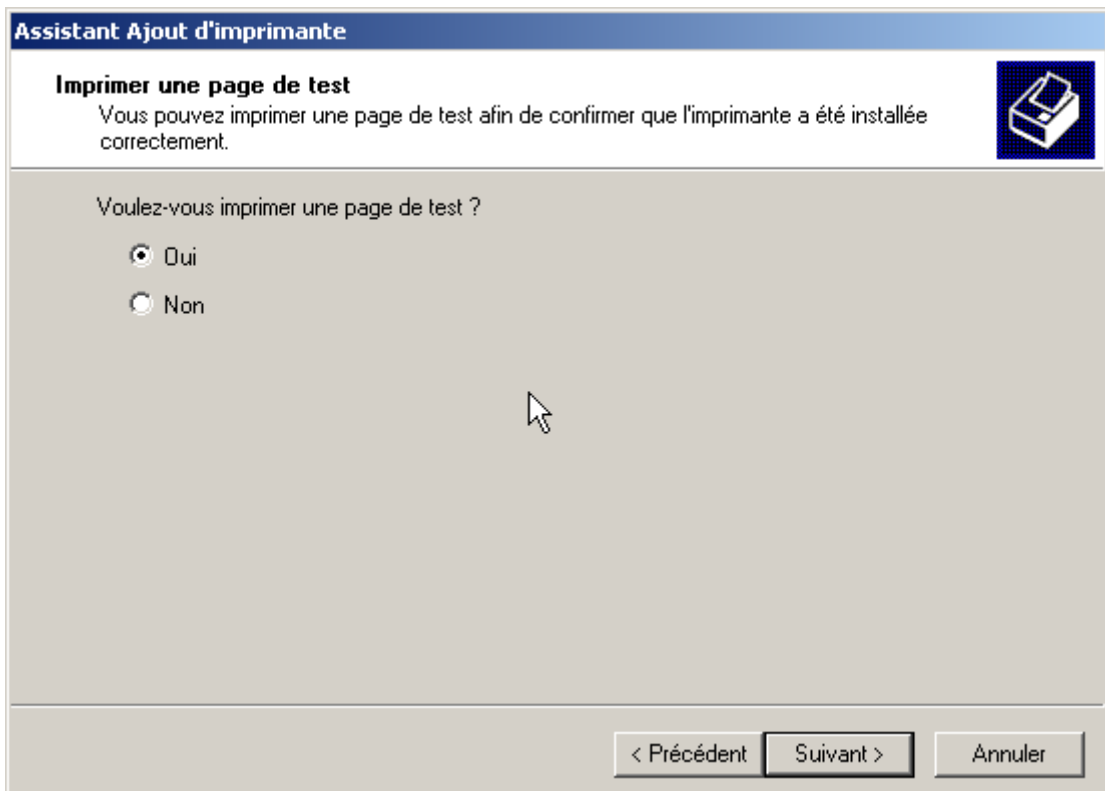
Vous pouvez décrire l'emplacement et les capacités de cette imprimante. Ces informations peuvent être utiles aux utilisateurs.

Emplacement :

Commentaire :

< Précédent Suivant > Annuler

Vous pouvez laisser ces 2 champs vides ou les compléter selon vos besoins
Cliquer sur **s u i v a n t** >



Assistant Ajout d'imprimante

Imprimer une page de test
Vous pouvez imprimer une page de test afin de confirmer que l'imprimante a été installée correctement.

Voulez-vous imprimer une page de test ?

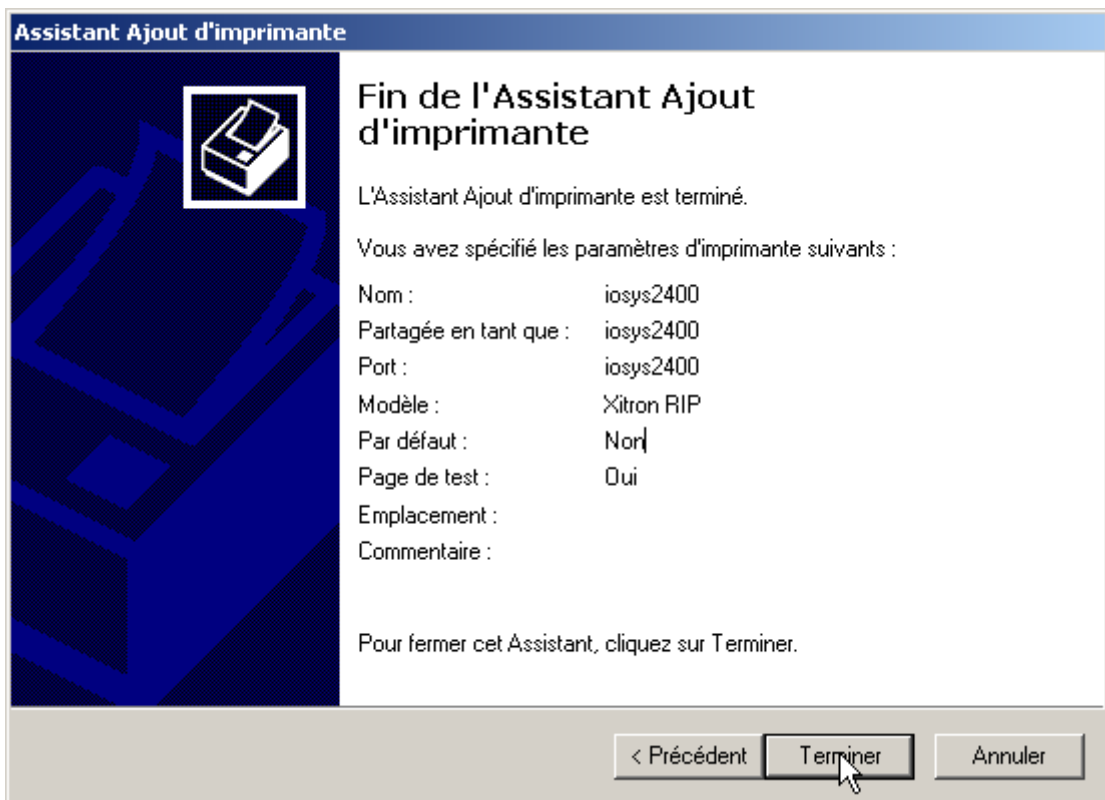
Oui
 Non

< Précédent Suivant > Annuler

Pour vous assurer que votre configuration fonctionne, nous vous conseillons d'envoyer une page de test. (Vérifier que la case "disable output" de votre RIP est cochée).

N.B. : l'envoi d'une page test peut être fait plus tard.

Cliquer sur **s u i v a n t** >



Cliquer sur **Terminer**

Le fichier **1. Page de test** doit s'afficher dans la colonne de gauche "**Active Queue**"

Votre imprimante a été correctement paramétrée.

Sur Mac OSX, vous devez ajouter une imprimante en sélectionnant le protocole **IP** ou **Windows**. Sélectionner le pilote **Xitron RIP** dans le pilote d'impression et dans le champ adresse ne pas oublier d'entrée l'adresse IP du PC suivi du numéro de port Socket Input
Pour notre exemple : **192.168.1.162:8001**